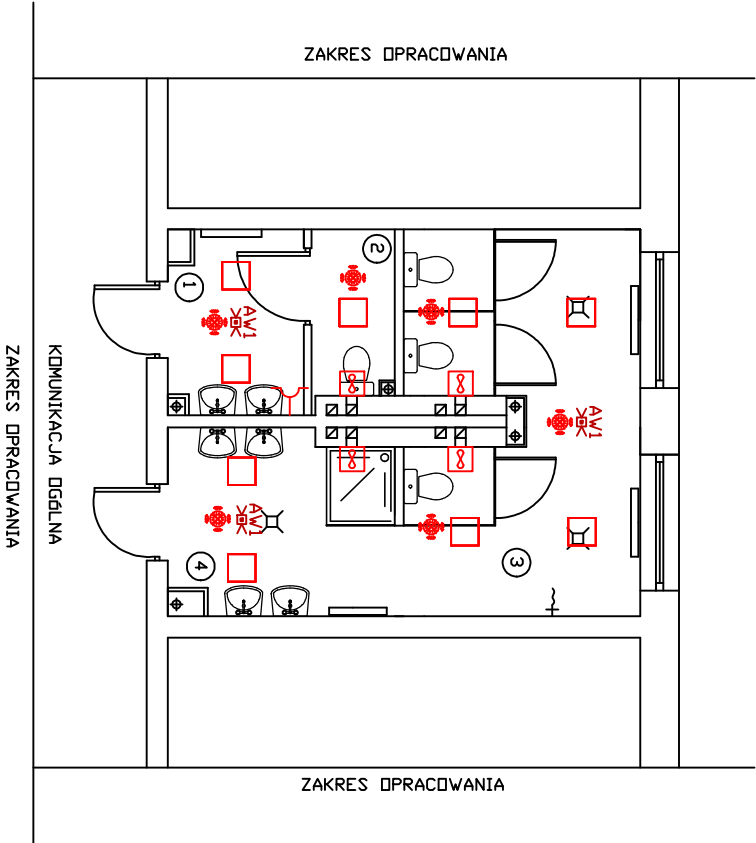
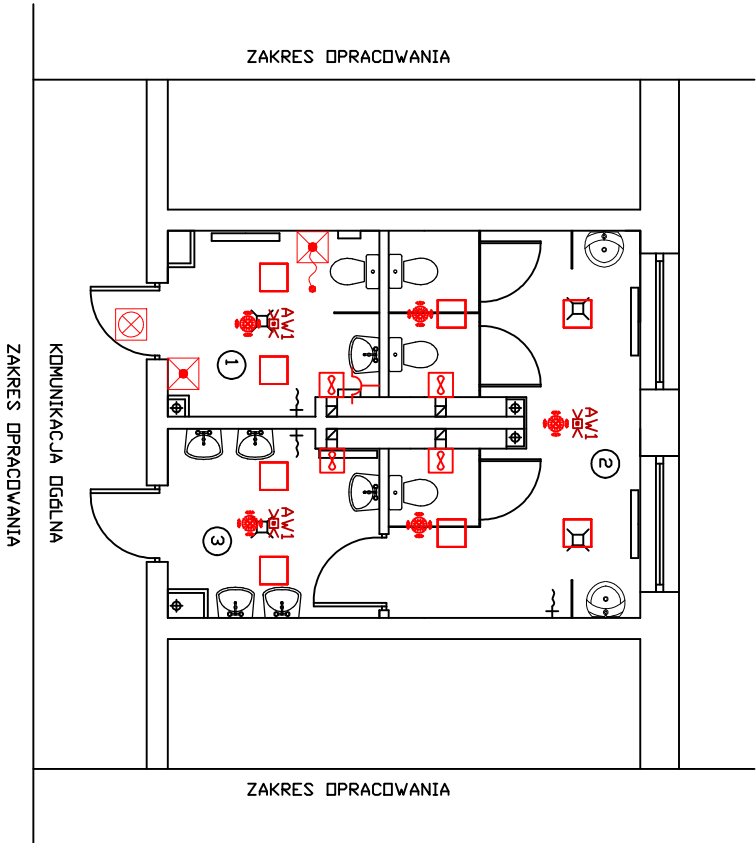


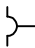



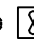

PIWNICA		PARTER	
L.P.	NAZWA POMIESZCZENIA	L.P.	NAZWA POMIESZCZENIA
1	WC DLA OS. NIETENOSPRAWNYCH	1	PRZEDSIONEK WC DLA PERSONELU
2	WC CHŁOPCÓW	2	WC DLA PERSONELU
3	PRZEDSIONEK WC CHŁOPCÓW	3	WC PRZEDSZKOLA
		4	PRZEDSIONEK WC DLA DZIEWCZĄT

RZUT PIWNIC



RZUT PARTERU



OPIS OZNACZEŃ

-  gniazdo wtyczkowe p.t.
IP_{min.} 44, 2P+Z, 16A
-  przycisk + włącznik pociągowy
+ lampka uspokajająca
-  przycisk kasujący
-  sygnalizator opt. - akustyczny
-  wentylator elektryczny
-  czujnik ruchu 360°

OPIS OPRAW

Symbol	Nazwa oprawy
 A	Oprawa LED 28.9W, 3552lm, 4000K
 AW	Oprawa awaryjna 4.5W CNBOP szczegóły wg specyfikacji w opisie technicznym

- UWAGI:
- Projektowane odbiorniki oświetlenia i wentylacji zasilić z istniejących obwodów oświetleniowych.
 - Projektowane gniazda wtyczkowe zasilić z istniejących obwodów gniazd wtyczkowych.
 - Projektowany system przycisków zasilić z istniejących obwodów gniazd wtyczkowych.
 - Sterowanie oświetleniem zrealizować za pomocą czujników ruchu.
 - Oprawy montować naściopowo.
 - W ścianach tradycyjnych przewody układać pod tynkiem, w ściankach lekkich i w sufitach podwieszanych przewody prowadzić w rurach osłonowych.
 - W łazienkach i pomieszczeniach wilgotnych stosować osprzęt o IP_{min} 44.
 - Wszystkie przejścia przewodów i kabli przez ścianę oddzielenia pożarowego zabezpieczyć preparatem HILTI CRS-M RG.
 - Wentylatory mechaniczne podłączać do obwodów oświetlenia.
 - Pracę wentylatorów zsynchronizować z oświetleniem pomieszczeń toalet.

PRZEDSIĘBIORSTWO INŻYNIERYJNO - PROJEKTOWE "ÓSEMKA" KINGA ZAWISTOWSKA ul. Mikołaja Kopernika 3/13: 14-200 Iława NIP: 744-103-71-31, tel.: +48 695 385 007 e-mail: projekt-osemka74@wp.pl			
PROJEKT TECHNICZNY			
TEMAT:	PLAN OBWODÓW OŚWIETLENIA I GN. WTYCZKOWYCH		
OBIEKT:	Remont i przebudowa sanitariatów w budynku Zespołu Szkół im. Jana Pawła II w Łębieniu na działce geod nr 59/2, 53, 52, 51/3.		
INWESTOR:	Gmina Nowa Wieś Łęborska ul. Grunwaldzka 24, 84-351 Nowa Wieś Łęborska		
STADIUM:	PROJEKT TECHNICZNY		
BRANŻA:	ELEKTRYCZNA		
AUTORZY DOKUMENTACJI:			
BRANŻA:	IMIĘ I NAZWISKO	PODPIS	
Projektował:	mgr inż. Jędrzej Bojarski nr upr.: WAM/0122/PW/BE/19		
NR RYS.:	SKALA:	DATA OPRACOWANIA:	
E01	1:100	05.2025r.	